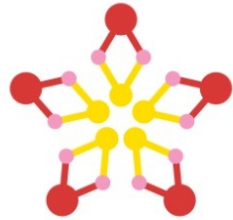


はなさかす保育園

地域枠募集要項



はじめに



はなさかす保育園

■ 名 称

子どもたちの未来に、花を咲かす。ママとパパの人生に、花を咲かす。
社員の生活に、花を咲かす。赤坂のまちに、花を咲かす。

子どもを中心に、関わるすべての人の笑顔を増やし、
赤坂のまちで、たくさんの幸せな花を咲かす、という思いから、
「はなさかす保育園」と名付けました。

■ ログマーク

赤坂の地名の由来になったという、茜(赤根)の花がモチーフです。
花を形作る一つ一つの点が、手をつなぐ人をイメージさせるようにできています。

子どもを中心に、親とのつながり、保育者とのつながり、
個性豊かな各社社員とのつながり、地域の人々とのつながり。
たくさんのつながりの中で、子どもたちが生まれ、
それぞれの花を咲かせていく場になることを願って、
このマークをつくりました。



はなさかす保育園について

「はなさかす保育園」は、株式会社TBSテレビ、株式会社博報堂の共同で、社員の復職支援ならびに地域に貢献することを目指して、2018年4月に設立されました。

TBS

三社は、「ダイバーシティ推進」の一環として、これまでも女性社員の積極的な採用やキャリア研修の実施、出産・育児休業制度の充実など、育児世代が活躍できる環境づくりに取り組んできました。

三社が赤坂に事業所を持ち、かつ互いに「人が資産」という共通点から、更なる施策として、事業所内保育園設立に至っております。

•HAKUHODO•

本保育園は、多様な勤務体系の社員が、男女ともに子育てをしながら安心して仕事を続けられるようサポートすることに加え、子どもにとっても、質の高い、安心できる保育を提供することを目指しています。

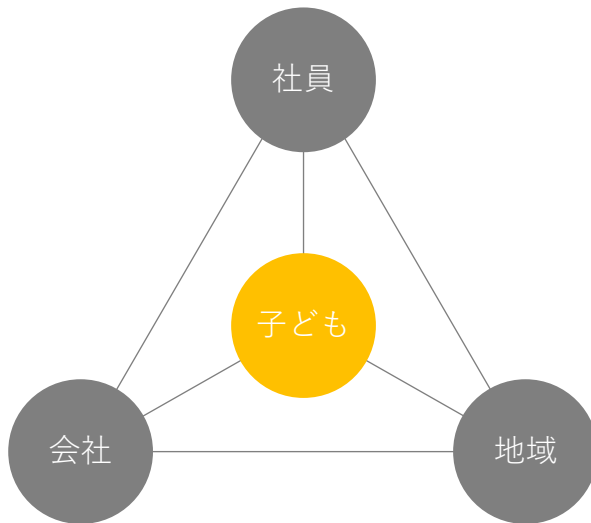
自社で保育園を設けることにより、子育て経験の有無に関わらず、多様な視点や価値観に触れる社員教育の場として、相互理解、ダイバーシティにつなげていきます。

また、大切な理念の一つとして、地域に開かれた保育園を目指しており、定員の一部を地域枠として開放し、開園より地域のお子さんを受け入れております。



ビジョン

はなさかす保育園は、子どもをまんやかに、
社会を発想することで見えてくるあらたな可能性を、
ここにに関わりあう、すべての人たちと育てていきたい。



① 子どもにとって、最適な環境であること

- ・子どもの預かり場所とは考えず、最適な育ちの場としていきます。
- ・地域や社員など多様な大人に触れていくことが出来る環境を活かします。

② 子育て社員の復帰支援やキャリアプランに貢献する

- ・社員の「子育て」と「働くこと」の両立を応援します。
- ・先輩、後輩のつながりや、キャリア相談のきっかけの場ともなります。

③ 社員や会社が、子どもから学び、育ち合う

- ・社員や会社も身近にいる子どもの目線に学ばせてもらうことでしょう。
- ・社員自身が自分を問い直したり、時には大切な発想やアイデアも生まれるかもしれません。

④ 赤坂の地域からも育まれ、関わり合う関係に

- ・地域のいろいろな方々とも関係を作りながら、出かけていきます。
- ・地域コミュニティに育まれ、時には地域を元気にする存在にもなります。



はなさかす保育園が大切にしていること

私たちは、子どもを次のように見えています。

- ・すべての子どもは、豊かな可能性を持つ、唯一無二の存在である
- ・すべての子どもは、大人を魅了する、創造性の持ち主で、有能な学び手である
- ・また、すべての子どもは、人生で価値のある「子ども時代」を送っている

保育は、どのような子ども観を持つか、から組み立てられます。

私たちは、このような子ども観から、

子どもたちのために、最もふさわしい生活の場と、充実した学びの場を、園に関わる大人と子どもみんなの対話から、つくり続けていきたい、そのように考えています。

そして、理念に掲げるように、

人は、よい出会いを通して、自分の花を咲かせていきます。

はなさかす保育園は、常に家庭と共にあり、会社と共にあり、

そして、地域と共にありながら、

子どもたちと、園に関わるすべての人の"一生もの"となる出会いを实らせていく。

そんな保育園でありたいと願っています。





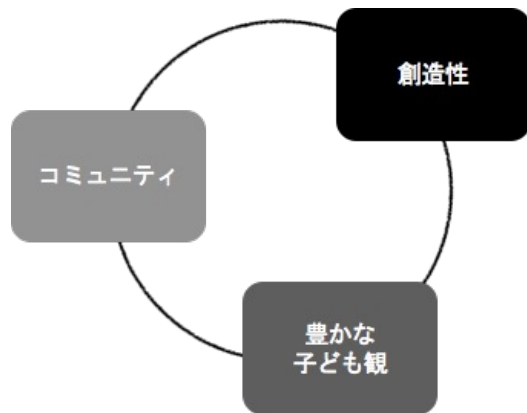
レッジョ・エミリア・アプローチ

イタリアのレッジョ・エミリア市の全ての市立学校で取り入れられている教育で1990年代にアメリカ版ニュースウィーク誌に取り上げられたことで注目され、それ以来、世界的に高く評価され続けている教育アプローチです。Googleやディズニーの附属幼稚園にも採用され、今更なる注目を集めています。



子どもたちの創造性を引き出すアプローチと、常に、コミュニティの参加から教育がアップデートされていくことが特徴です。

確固とした子ども観・教育哲学をベースに置きながらも、社会のあらゆる資源・世界的なネットワークを活かした、真に開かれた学校として、学校が「最先端の学びのコミュニティ」となっています。



はなさかす保育園では、レッジョ・エミリア・アプローチを日々確かめながら実践しています。

運営している「まちの研究所」「ナチュラルスマイルジャパン」は、レッジョ・エミリア国際ネットワークの日本の代表窓口となっており、日本国内のネットワーク組織「JIREA」を運営。はなさかす保育園も正式メンバーであり、教育哲学、環境やドキュメンテーション、アトリエリスタの配置等、この赤坂の地で、こどもたちの創造性、コミュニティの創造から多角的に学びを構築しています。



園の概要

- 所在地 港区赤坂6-3-18 赤坂パークプラザ 1階
- 対象年齢 0歳児（生後3ヶ月）～2歳児
- 定員 19名（うち企業枠 12名 地域枠 7名）※変更の可能性がります。
- 開園日 週7日、365日 就労状況を確認し契約の上開園しています。
保育の必要性が無い日は閉園となります。
- 開園時間 平日 8:00-22:00 土日祝 9:00-18:00
- 形態 企業主導型保育事業
- 運営主体 TBSテレビ・博報堂
- 運営事業者 まちの研究所株式会社



アクセス



赤坂パークプラザ

所在地	東京都港区 赤坂6丁目3-18
最寄駅 沿線	千代田線「赤坂」駅 7番出口 徒歩2分





運営「まちの研究所」と「まちの保育園・こども園」について

はなさかす保育園は設置者からの委託を受け、「まちの研究所株式会社」にて運営をしております。

まちの研究所は、都内で認可保育所・認定こども園を運営しているナチュラルスマイルジャパンと提携をし、「子ども・保育・教育領域」と「コミュニティづくり、まちづくり領域」の融合から、保育・乳幼児教育の質の向上と、こどもを中心とした新たな価値創造、まちづくりの推進を目指している会社です。保育・教育事業の共創や協働、コンサルティング等をはじめ、渋谷区の子育てネウボラ「coしぶや」を運営しています。

*ナチュラルスマイルジャパンは、都内で6園（まちの保育園・まちのこども園）を運営し、子どもを中心に保育士・保護者・地域がつながり合う「まちぐるみの保育」を通して、人間性の土台を築く乳幼児期によい出会いと豊かな経験を提供し、保育園が既存の枠組みを超えた「地域福祉のインフラ」となることを目指しております。またNPO法人ニューロダイバーシティを共同創立し、2024年9月より多様性を尊重したコミュニティを育む場として「ニューロダイバーシティ・スクール・イン・東京」（南青山）を運営しております。

まちの研究所株式会社及びナチュラルスマイルジャパン株式会社は、レジジョ・エミリア国際ネットワークの日本の代表窓口となっており、日本国内のネットワーク組織「JIREA」を運営。はなさかす保育園も正式メンバーであり、教育哲学、環境やドキュメンテーション、アトリエリスタの配置等、この赤坂の地で、こどもたちの創造性、コミュニティの創造から多角的に学びを構築しています。



まちの保育園 小竹向原



まちのこども園 代々木公園



渋谷区子育てネウボラ coしぶや



空間・環境

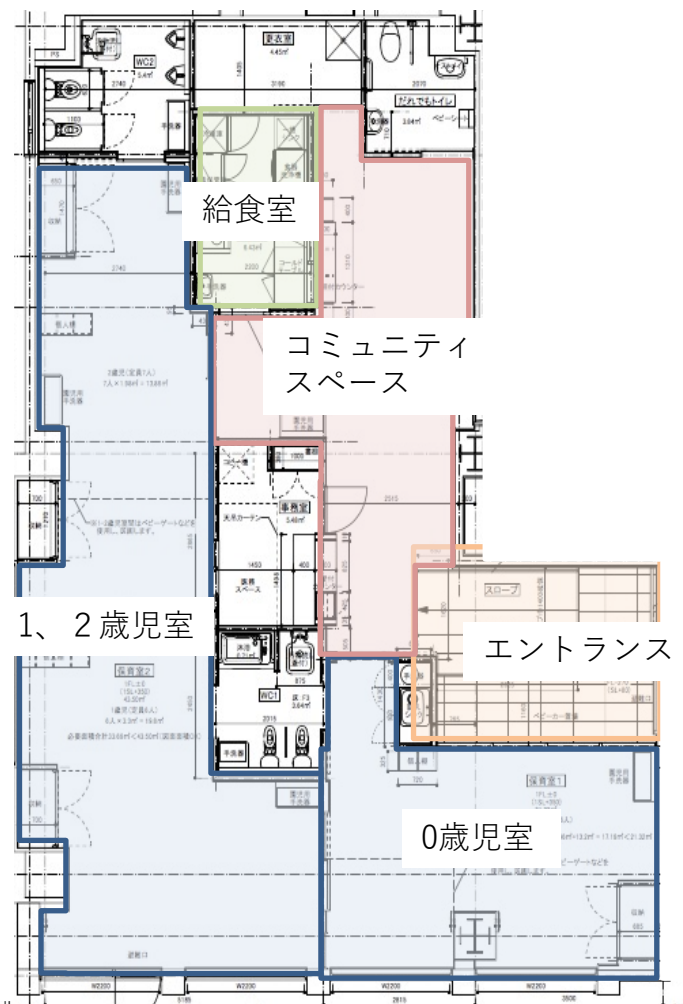


コミュニティスペース / 給食室 / エントランス

- 子どもも、大人もリラックスできる場所となる。
- コミュニティスペースの壁には子ども達の記録（ドキュメンテーション）を掲示する。
- 子ども、保護者、企業、地域の交流の場所となる。
- 給食室を作っている様子をガラス越しに見ることができ、子どもたちが食べる事や“食”を身近に感じられる。
- 子どもたちのランチスペースになることも。

保育室

- 採光等を含め、環境を重視して窓側に配置。窓にはフィルムや強化ガラスを使用する事で、プライバシー、安全面にも配慮。
- 心穏やかに安心して安全に過ごせるように、自然の様々な色味を大切に手触りや視界の広がりを意識した保育環境。
- 日々健やかに育っていく手足の発達、興味や関心に沿って、柔軟に変えながら、レジャ・エミリア教育の環境づくりを元に、環境設定を取り入れている。
- それぞれに育まれているこどもたちの興味や探究に合わせて、各スペースを創る
- 食育やアートの取り組みも豊富で、じっくり探究できるアトリエがある
- 素材と出会えるライブラリーや、子どもたちの作品をレイアウトするなど、室内でも審美性、自然を感じられる環境となっている。





1日の流れ

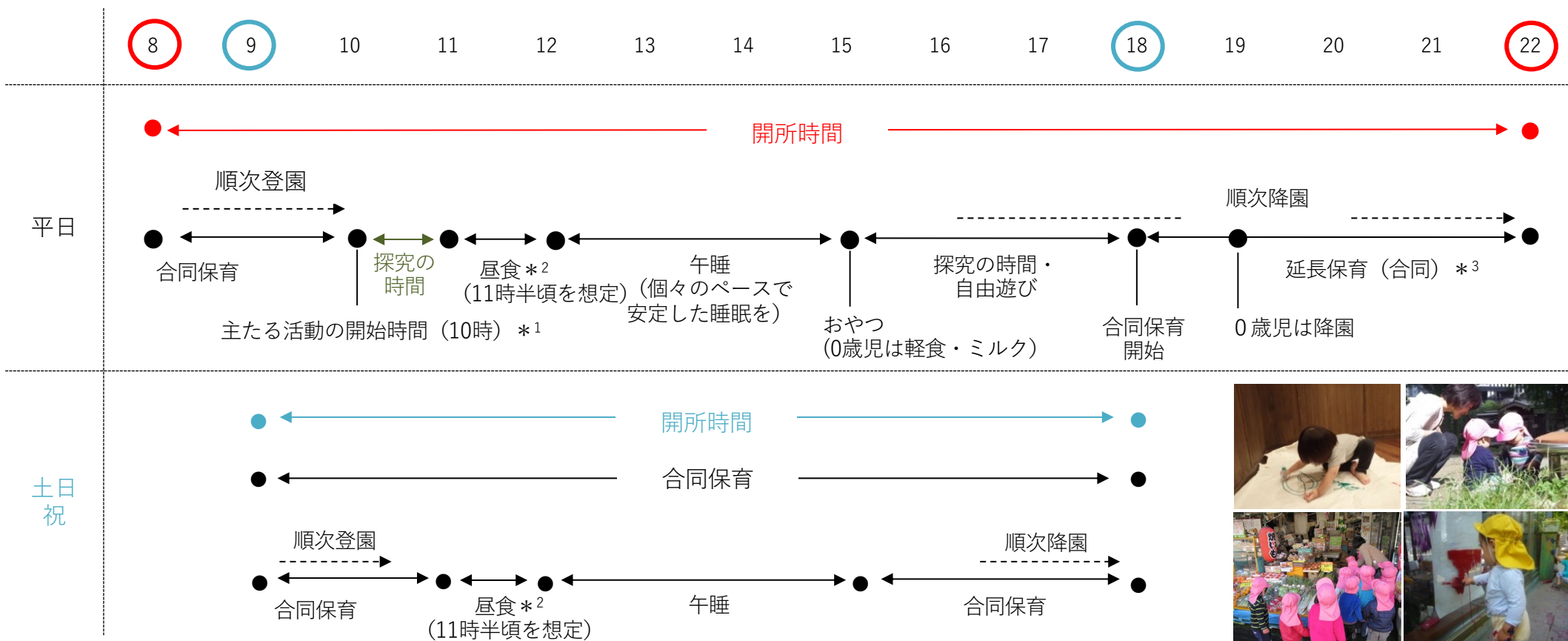
大切にしていきたいこと

1. 乳児期にも、本質的な教育環境を。
2. 子育てと仕事の距離を近づける。
3. 保育所を、会社・こども・社会をつなげるコミュニティの場に。

探究の時間・活動例

- ・外気浴、散歩
- ・感触遊び
- ・指先を使った遊び
- ・絵具や粘土など、造形活動
- ・みたて遊び、ごっこ遊び
- ・地域との活動、交流

保育所保育指針に基づき、年間、月間、週間で計画を立て、静と動の活動をバランスよく取り入れて、日々の保育を組み立てていきます。乳児では、基本的信頼関係、愛着関係を築くことを第一に、子どもたち一人一人の「やってみたい」という想いを大切に、探究活動を行います。



*¹主たる活動の開始時間は、10時からとなっています。10時までの登園をお願いしています。

*²0歳児の離乳食は10時半頃から、一人一人の様子に合わせて進めます。

*³合同保育開始時間は実際の保育時間や、子どもの年齢・月齢などで、多少前後する場合があります。補食・夕食の提供は18:00頃から提供をしています。



定員と保育料

対象者

- ・ 保護者の方が港区に居住あるいは勤務されていること。
 - ・ 保護者の方全員が就労している、または保育の必要性があること。
- ※生後3ヶ月～2歳児クラスまで

預かり枠数

地域枠：7名

開園時間

平日 8:00～22:00 土日祝 9:00～18:00

※就労時間、通勤時間等をもとに、面談にて保育時間を決定し、契約させていただきます。

保育料

60,000円/月（週5日、11時間以内の利用）

※延長料金：500円/30分（非課税）

※夕食代：660円/日(税込)

※オプションサービス（おやさポメニュー）をご利用の場合には、別途費用がかかります。

※変更の可能性があります。

契約期間

年度毎の契約

（次年度に引き続き保育を希望される場合には、再度お申し込みをいただく必要があります。）



2026年4月入園 申込について

- 入園申し込み受付期間 11月4日（火）～2月10日（火） 必着
- 「申し込み書」と保護者の「就労証明書（コピー可）」 or 「保育の必要性の認定書（保育支給認定 コピー可）」をメールもしくは郵送にてご送付ください。
捺印の欄がございますので、メールの場合はスキャンデータ等でお送りいただけますよう、お願いいたします。

メール	hanasacas@machihoiku.jp
郵送	〒107-0052 東京都港区赤坂6-3-18 赤坂パークプラザ1階 はなさかす保育園 宛 ※「はなさかす保育園入園申込書在中」とお書き添えください

- 結果通知のご連絡 2月20日（金）（予定）

お申し込みをいただいた方全員に結果を郵送もしくはお電話にて通知いたします。
なお、内定者にはお電話をさせていただきます。その後は面接・健康診断、
契約書等の必要書類の取りかわしを経て、入園が正式に決定します。

※定員を上回るお申し込みをいただいた場合には抽選となる場合もございます。

- 入園前健診 3月4日（水）
- 内定者向け入園説明会 3月11日（水） ※おやこ面談
- おやこ面談 入園説明会以降の日程で個別調整
- 入園式 4月1日（水） 予定